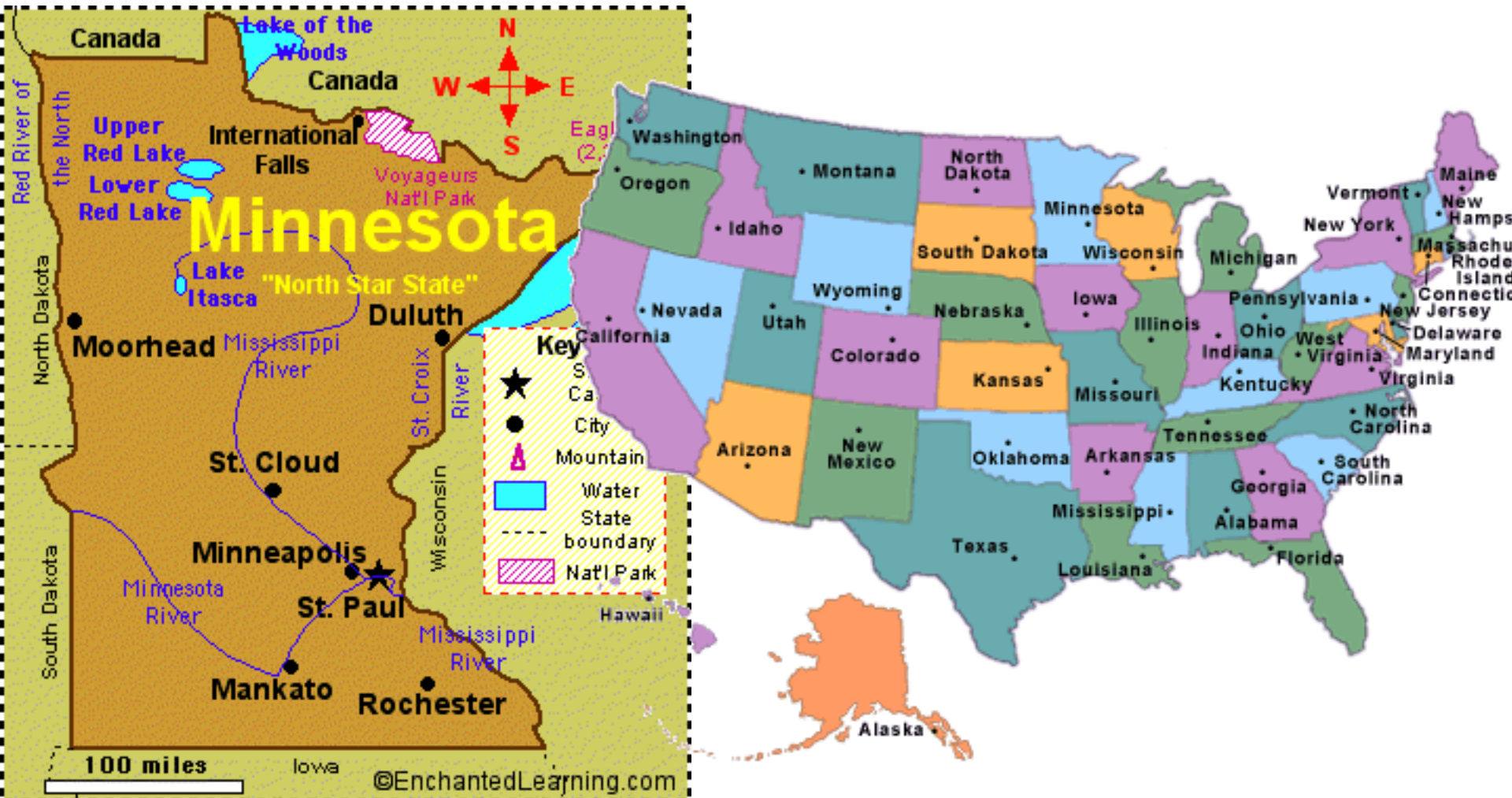


# University of St.Thomas



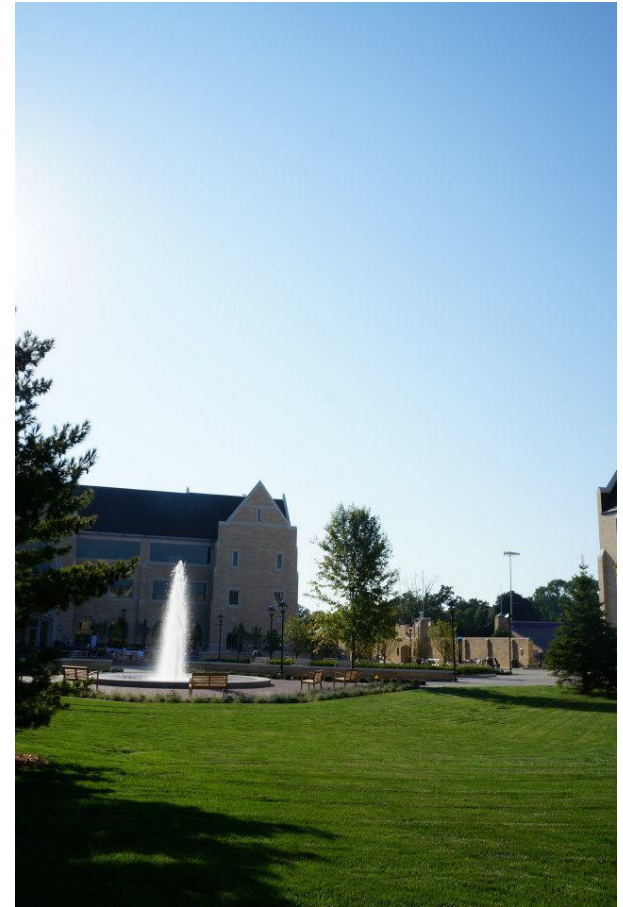
# School Introduction

- 位於St. Paul, MN



# Campus

- 有St. Paul, Minneapolis 校區
- 主要校區為St.Paul 校區
- St.Paul 為 Minnesota 首都，交通方便
- 有免費Shuttle Bus 來回 Downtown& St.Paul
- 台灣人通常就只有我們學校去的喔！



# 學費

- 一堂課4學分為USD 4400左右 (最少三堂課最多四堂課)
- 保險一學期要繳USD 2600
- 住宿 (以morrison為例子)
- MEAL PLAN (以block 30為例)
- 一學期約USD 13000

(謹供參考，因住宿房間與餐費則有所不同)

# Weather

- 8~9 月大概 25~28度
- 十月開始就會漸漸變冷
- 11~4月底 SNOWWW





# 教學方式

\* 小班教學 (30人左右)

\* 較注重實際應用

\* 小組報告

- 每堂課皆為四學分 = USD \$4400
- 一學期至少三堂課最少四堂課
- 會有Advisor幫忙選課
- 上課較注意舉手發言
- 老師並不會因為你是台灣學生就讓你比較輕鬆,因為你來了就是要跟美國學生用一樣標準!



# Dining

- 有多種Meal Plan可選擇
- Meal plan裡有分 Meal and Flex (Meal 主要為吃到飽)

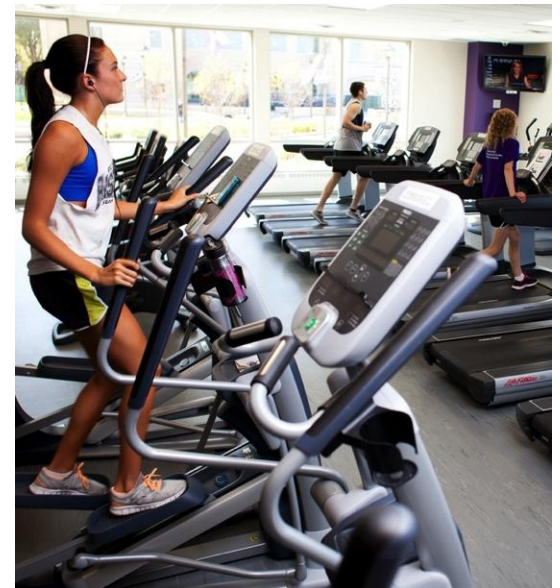


SUMMIT MARKETPLACE



# Facilities

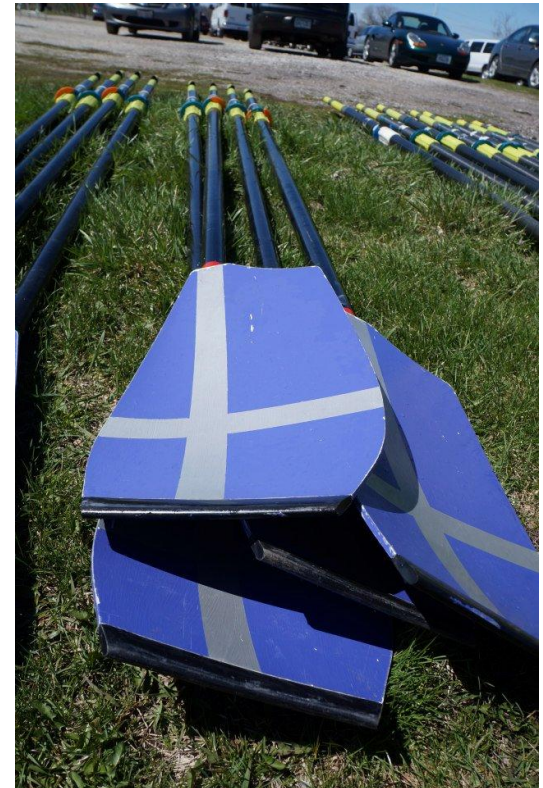
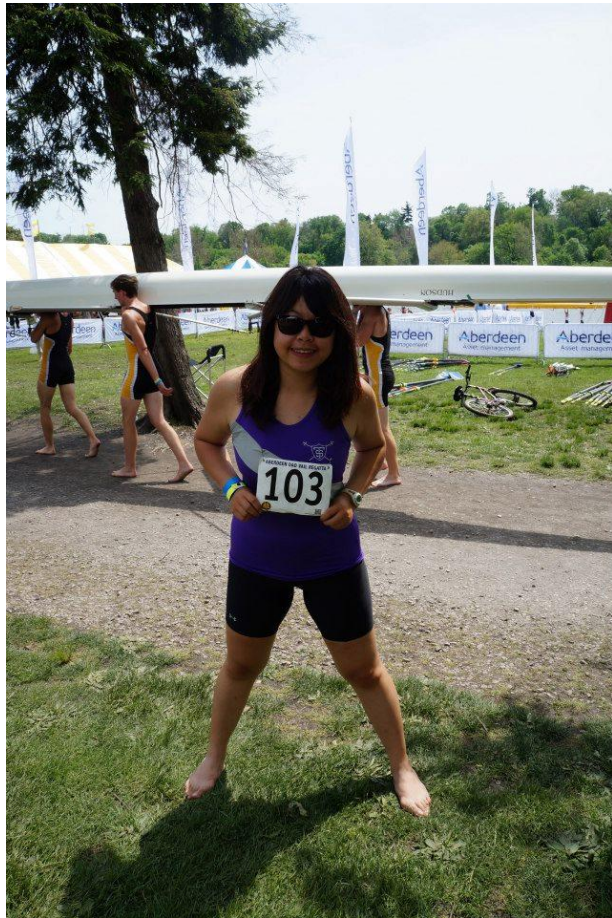
- 學校設施有很多,有很大的足球場,很高級的一整棟的室內運動場,還有生涯規劃中心,幫助你寫作的中心也有很像小型醫院的保健室喔！





# Clubs

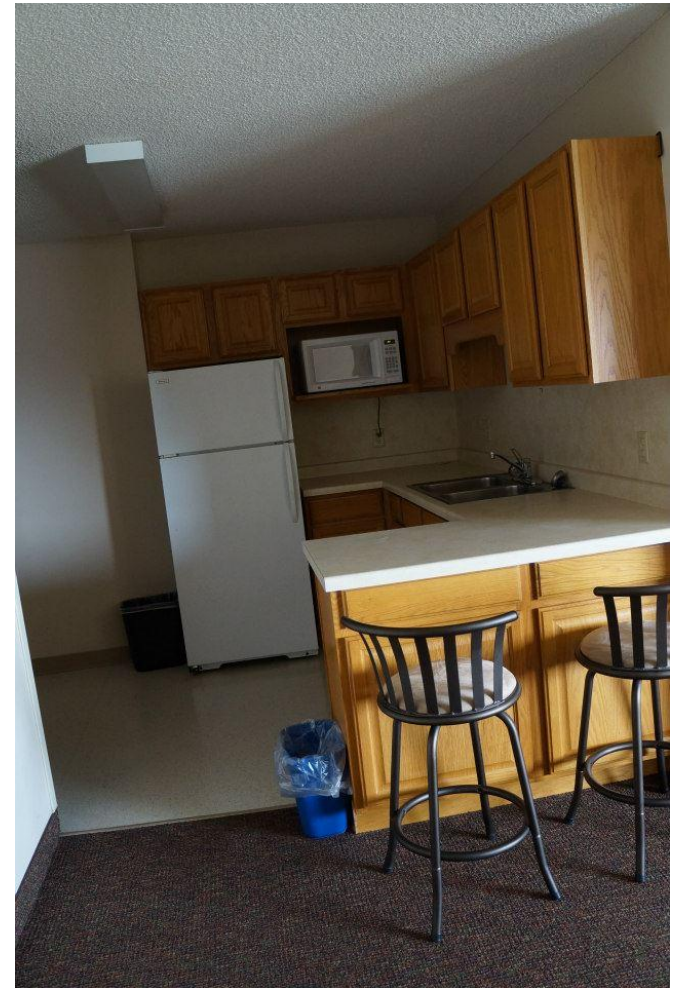
- 學校有很多種社團,宗教性,課業性,運動性,玩樂性都有,而我參加了UST CREW划船社





# Housing

- 有多種房型可做選擇
- 我選擇的為Morrison
- 一人一間,兩人共用一個廁所,總共四人



<http://www.stthomas.edu/media/residencelife/pdf/1314Rates.pdf> (housing and dining rate website)

# 生活的部分

- 坐學校的shuttle 20 分鐘即可到達 target
- 可購買生活用品,蔬果,甚至手機,電話卡
- 學校附近走15分鐘有一家有機蔬果店”Whole Foods”



# 交通的部分

- 除了提到的shuttle bus, 也有公車和輕軌可以搭
- 公車一段票兩個小時內隨便搭離峰時段為 1.75USD 尖峰為 2.25USD (此票也可以搭輕軌)





# 安全的部分

- 校區周圍皆為住家,St.Paul校區有分南北校區
- 學校有” public safety”,如果到了夜晚在學校附近但不敢一個人走可以打電話請public safety來陪你!
- 學校附近其實真的很安全!public safety都會一直巡視
- 學校以外的部分,其實因為St.Paul為首都,治安其實還不錯,就算遇到了人搭訕,只要不理他走掉,其實他們都不會對你怎麼樣