

Indiana University of Pennsylvania

賓州印地安納大學



托福成績

- 無需上語言學校標準：TOFEL ibt 61
(一學期可學12~17學分)
 - 語言學校：達到TOFEL ibt 54 可加修1~2堂正式課程
 - 學期結束後，托福測驗通過即可便正式課程
-

地理位置-2

- 鄉村地區
- Eastern time zone
- 3月第二個星期 相差12小時
11月第一個星期 相差13小時



氣候

- 一月均溫大概-3.5度C
- 七月均溫大概22.1度C
- 乾溼季分明



食

- 上學日：規定要購買學校Meal plan(自行選擇)
ex. Meal plan 10(一日兩餐)+200Flex
- 放假期間、假日：Home made



衣

- ❑ 羽絨衣可以去那邊買
- ❑ 雪靴、雨靴無法防滑
- ❑ 建議可購買**Timberland**或防寒、滑鞋子
- ❑ 帶毛衣、太陽眼鏡



住

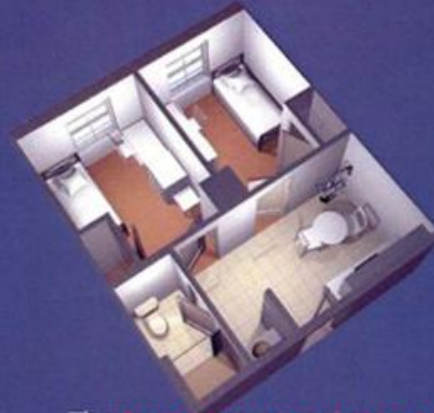
□ 規定住wallwork：依個人需求選擇房間類型

1. 兩人房公用廁所
2. 兩人房獨立廁所
3. 四人房兩間廁所，等等





The **two-person shared semi-suite** includes a common sleeping area, small common room, bathroom, and two closets.



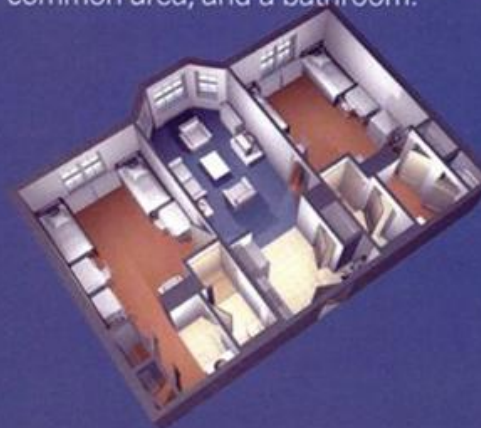
The **two-person private semi-suite** features private bedrooms, a small common area, and a bathroom.



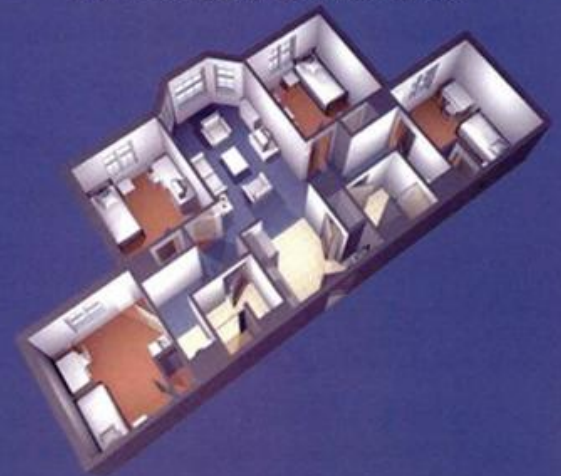
In the **two-person shared suite**, two people share a bedroom, bathroom, and common area.



The **two-person private suite with private bath** is the ultimate in privacy: Two people, two bedrooms, two bathrooms, and a large common area.



In the **four-person shared suite**, two people share a bedroom and bathroom, and all four share a common room.



In the **four-person private suite**, four people have their own bedrooms and share two bathrooms and one common area, providing a balance of privacy and togetherness.

行

- 從台灣到匹茲堡機場大概要**18**個小時

 - 機場到學校有兩種方式(約**2**個小時)
 1. 搭fullington bus 大約**28**美元
 2. 學校有專車接送**50**美元

 - Teal 12在wallwork 外面每小時一班，可到達附近生活圈的商店
-

花費

- 學費、住宿費、伙食費：大約\$28,600
(謹供參考，因住宿房間與餐費則有所不同)
- 一年總花費約90~100萬台幣(依個人而不同)
- 一開始勿帶超過10000美金
→建議使用旅遊支票，較安全



帳戶

- 開戶無須擔心，跟著學校Orientation(新生訓練)步驟
- 建議申請網路銀行，外出旅遊可隨時本洽金額



保險、疫苗

- 保險：學校沒有強制辦理，選擇海外旅遊保險，依照學校規定(e-mail)，儘早提前辦理
- 疫苗：學校不檢查，自身安全最重要，要有海外旅遊疫苗的醫院，ex.長庚



教學、選課

- 老師教學很認真，且都很願意回答學生問題，遇到不懂問題多詢問
- 選課在上學期比較選不到自己想要的課，多準備一些備案；下學期無須擔心



育樂

- 新生訓練時，大廳會有社團擺攤→可都參加
- Discovery club、OIE→常有活動(EMAIL)
- 台灣學生會 TSA



育樂-學校安排行程

□ 匹茲堡、紐約、費城、尼加拉瓜、華盛頓



育樂

- 假期:感恩節、寒假、春假
- 活動:滑雪、烤肉
- Priceline:機票、住宿



Host Family

- 新生訓練時大廳外有擺攤，可登記，學校會幫你們分配。





~Welcome~
